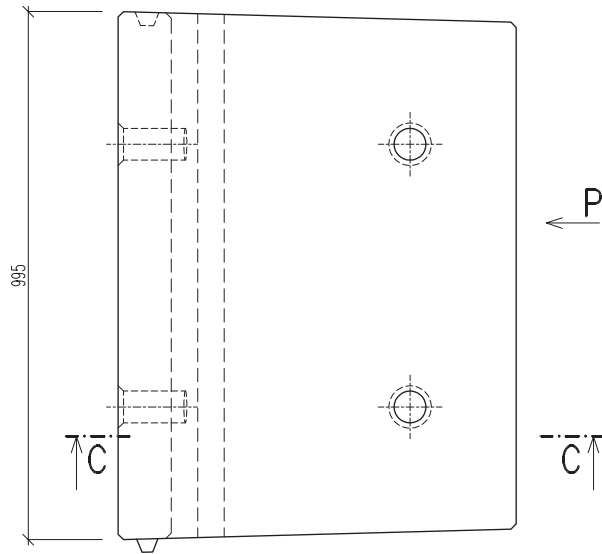
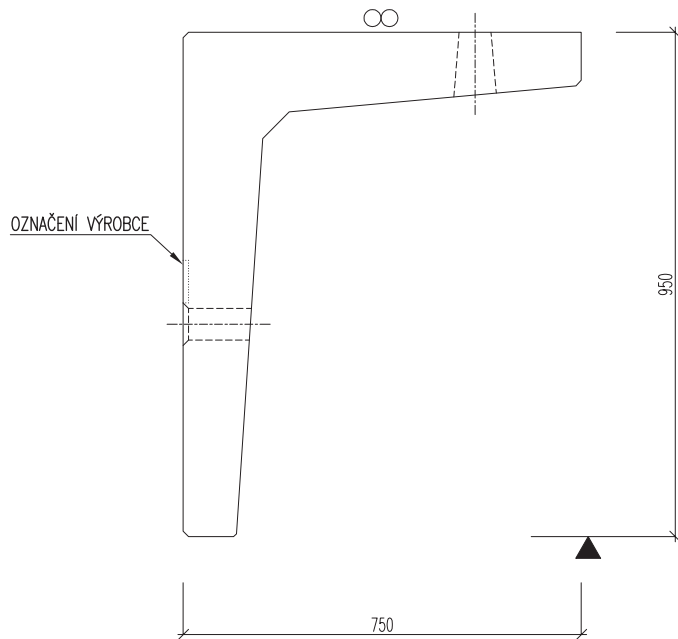


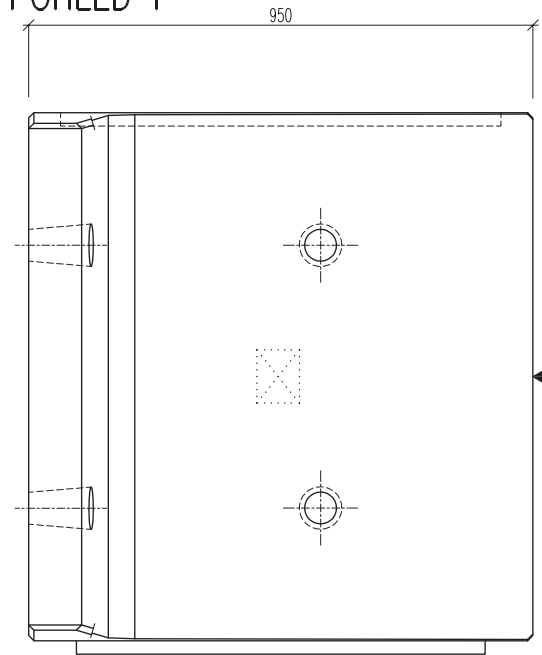
PŮDORYS



ŘEZ C-C



POHLED P



POZNÁMKY :

☒ - FIREMNÍ OZNAČENÍ VLOŽIT DO BEDNĚNÍ (MABA) - VÝROBCE A ROK

ZKOSENÍ HRAN:

F/0,5 - HRANY ZKOSIT 5/5 mm
F/1 - HRANY ZKOSIT 10/10 mm

POVRCHY A PŘESNOST:

- 1) VYŽADOVANÁ TOLERANCE - PRO VŠECHNY DÉLKY ± 5 mm
- VŠECHNY TLOUŠTKY ± 3 mm
- PERO A DRÁŽKA ± 1 mm
- 2) NEPOKROUCENÉ BEDNĚNÍ
- 3) ROVNOST PLOCH U HORNÍ HRANY ± 1 mm NA 1 m
PRO OSTATNÍ PLOCHY ± 3 mm NA 1 m

BETON C25/30 XF4 OCEL: 10550 (R)-[alt.Bst 550KR] ; KARI (W)-[alt.Bst 550 KR]				
MABA Prefa	Navrhl:	Kreslil: K.Doležal	Hlavní statik:	Kontroloval:
KRYTÍ VÝZTUŽE	35 mm	Vedoucí projektu:		Odběratel :
PLOCHA	m ²	Akce: MABA		
OBJEM	m ³	Název prvku: HRANY PRO ŽELEZNIČNÍ NÁSTUPIŠTĚ 950x750-995		Datum: 26.02.2001
HMOTNOST	500 kg	UB 5 ks		Aktualiz.k: 28.11.2005
ZKOSENÍ HRAN	viz.POZN.			Soubor: PRVKY/UB/UBA/UBS
POVRCHY	HLADKÉ	VÝKRES TVARU	Měř. 1:10	Č.zakázky/ č.výkr. / UB 5
Všechna autorská práva nám zůstávají vyhrazena. Rozmnožování nebo přenechání třetím osobám vyžaduje náš písemný souhlas. Alle Urheberrechte bleiben uns vorbehalten. Vervielfältigung oder Überlassung an Dritte bedarf unserer schriftlichen Zustimmung.				